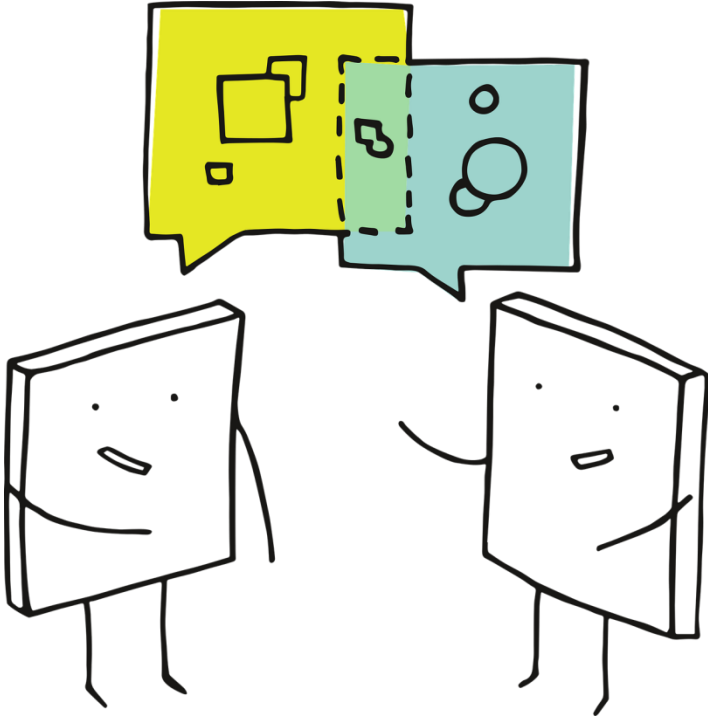




**Amtshof Eicklingen**  
Kompetenz im ländlichen Raum

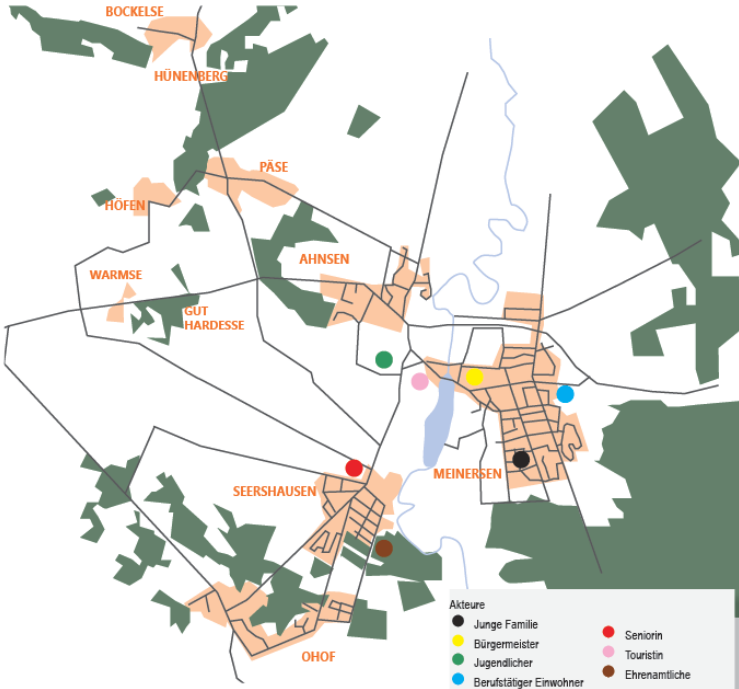
# 1. Arbeitskreis Dorfentwicklung

# 1. Arbeitskreis Dorfentwicklung



- TOP 1** Begrüßung und Rückblick
- TOP 2** Stärken-Schwächen-Analyse
- TOP 3** Weiteres Vorgehen und Ausblick

# Dorfspiel



oraculum.de – Jens-Christian Schulze e.K.

# Ergebnisse Dorfspiel



- insbesondere Handlungsansätze in den Bereichen sozialer Zusammenhalt, Dorfgestaltung und ÖPNV / Radverkehrsinfrastruktur
- viele Projektansätze über die eigenen Dorfgrenzen hinaus:
  - Fahrrad-Region Meinersen (allgemein Thema Naherholung) / Mobilitätskonzept
  - Vereinsplattform
  - Bürgerpark (und weitere Orte der Begegnung)
  - Gestaltungssatzungen für historische Dorfkerne / Vermittlung historischer Gebäude



# TOP 2 STÄRKEN-SCHWÄCHEN-ANALYSE

# Gliederung der Stärken- Schwächen- Analyse



- Realistische Einschätzung der Ausgangslage der Dorfregion Meinersen in vier Bereichen:

Wirtschaft

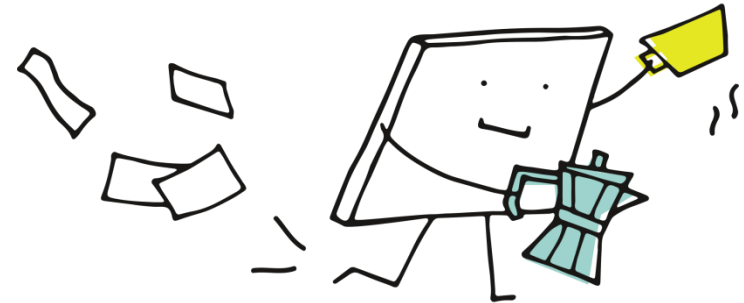
Infrastruktur und  
Baukultur

Ökologie und  
Naherholung

Daseinsvorsorge  
und Soziokultur

# Wirtschaft

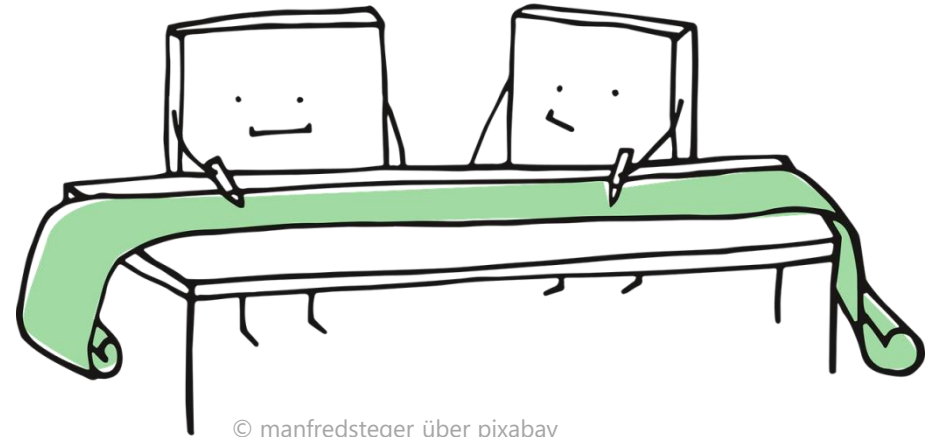
Stärken/Schwächen	Meinersen
Grundversorgung	++
Landwirtschaftliche Nutzung	+
Gebäudeleerstand	?
Gewerbe/Handwerk/ Dienstleistungen	+
Gaststätten	+
Arbeitsplatz- und Ausbildungsangebot	-
Vermarktung im Bereich Wohnen/ Tourismus	0
Vorhandene Gewerbeflächen	-



© manfredsteger über pixabay

# Infrastruktur und Baukultur

Stärken/Schwächen	
Flächen für Wohnungsbau	o
Möglichkeit der Innenverdichtung	o
Regionale Verkehrsanbindung	++
Überregionale Verkehrsanbindung	+
Dorftypischer Charakter	o
Ortsbildprägende Kulturdenkmale	+
Erreichbarkeit von Krankenhäusern	o
Nahverkehrsanbindung	o
Erlebbarer Dorfmitte	o
Ausstattung von Treffpunkten	+
Zustand Straßen und Brücken	o



© manfredsteger über pixabay



# Ökologie und Naherholung



Stärken/Schwächen	Meinersen
Naturschutzgebiete	+
Anbindung an überregionalen Radweg	-
Ertragsfähigkeit der Böden	o
Konfliktfreie Nutzung der Freiräume	o
Übernachtungsmöglichkeiten	o
Nutzung touristischer Potenziale	o
Saisonunabhängige Freizeitangebote	-
Ausstattung von Wegen und Routen	o



© manfredsteger über pixabay

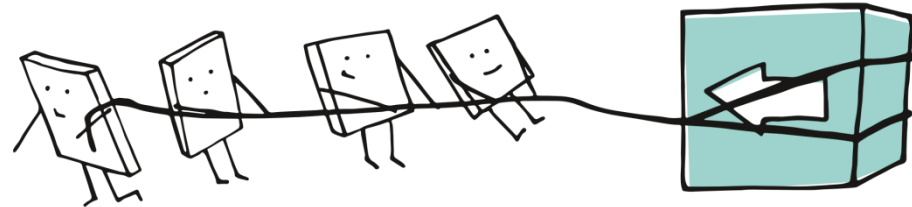
Meinersen | 08.07.2020

# Daseinsvorsorge und Soziokultur



Stärken/Schwächen	
Vereinsleben	++
Feste/Veranstaltungen	++
Integration von Neubürgern	o
Ehrenamtliches Engagement	+
Bücherei	+
Schwimmbad	+
Medizinische Versorgung	?
Angebote für Jugendliche	o

Stärken/Schwächen	
Angebote für Senioren	+
Konstante Bevölkerungszahlen	+
Anpassung der Ehrenamtsstrukturen an gesellschaftlichen Wandel	o
Angebot an alternativen Wohnformen	+



© manfredsteger über pixabay



# Sonstiges?



# **TOP 3 WEITERES VORGEHEN UND AUSBLICK**

# Terminübersicht



- **Antragstellung**

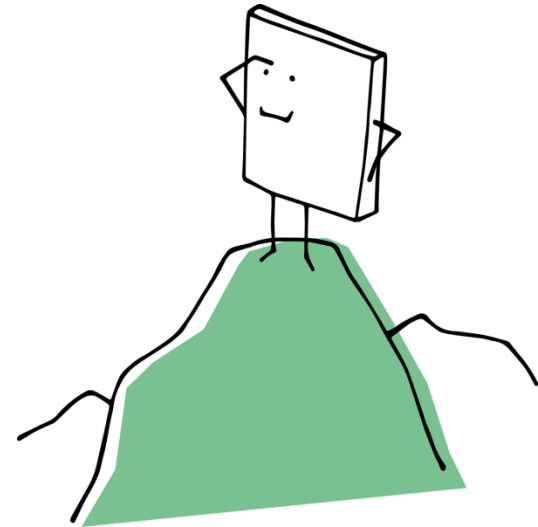
Abgabe zum 01.08.2020

- **Leitbild-Workshop**

21. September 2020 von 19:00 bis 21:00 Uhr

- **Einarbeitung der restlichen Ergebnisse in den Antrag**

Abgabe zum 15.10.2020



© manfredsteger über pixabay